

# BridgeStudio

powered by

## NavVis technology

株式会社構造計画研究所  
川田テクノロジーズ株式会社  
川田建設株式会社

### 橋梁保全の工事現場を3次元バーチャル化

誰もが間違いなく現場をイメージできる橋梁保全用ビューワ

これまでの  
橋梁保全工事

度々大人数で現調



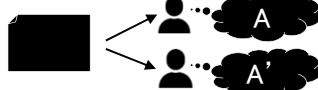
時間+費用増加

熟練者の常駐



他の現場が手薄

図面をもとに、頭の中で3次元化



要点の抜落ち

経験によるバラつき

点在するデータ



他のデータとの関係性不明確

#### Webブラウザベース

ストリートビュー形式ビューワなら、最小限の現調でも、あらゆる角度からの現場把握が可能です。また、関係者間での情報共有が容易になり、例えば「現場のここを調べてきて」「ここが、間違いなく伝わるようになります。必要なのはブラウザ。パソコンだけでなく、タブレット・スマホからでもご利用いただくことができます。

事務所に居ながらも、複数の現場をパソコン上で確認可能。時間を問わず何度でも。

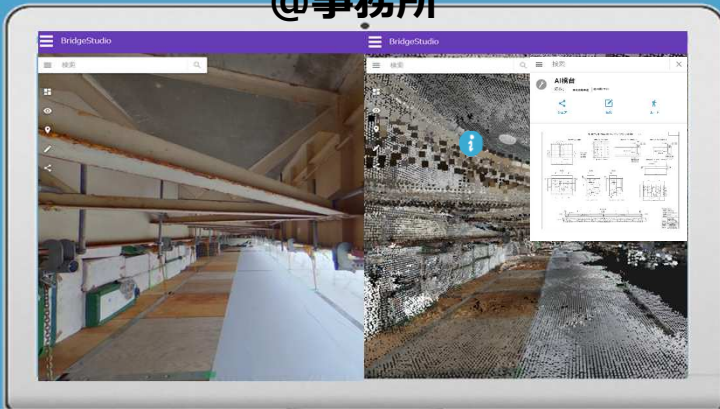
#### ストリートビュー形式

前後左右と自在な視点から現場を直感的に把握可能。それも、図面では確認できない詳細な情報まで。

#### 各種データの3次元的管理

写真や調査メモを、パノラマ画像上にタグを打って一元管理。高精度高密度データも取込めます。

@事務所



@橋梁保全  
工事現場

計測データ  
作業依頼  
作業報告  
不具合報告  
情報依頼  
情報共有

現場  
作業

いつでも何度でもオンラインで現場アクセス



誰もが相違なく明確に  
作業内容を把握

※「BridgeStudio」は、構造計画研究所、川田テクノロジーズにて商標登録出願中です。  
※「HandMapper」は、構造計画研究所が商標登録出願中です。

コンパクトかつ簡単な操作で3次元データが取得可能な計測デバイス

### HandMapper

- ✓ 周囲にかざして歩きながら3次元点群データを取得し、任意の地点で撮影
- ✓ 360度パノラマ画像を1日に約**300地点**で取得することが可能
- ✓ 各画像を取得した位置情報が、**非GPS環境下**であっても**自動割当**
- ✓ 事務所に戻ってから手動で位置データを登録する必要がない
- ✓ 大型機器では計測しづらい橋梁下部、狭い橋梁足場内の他、ダム  
の監査廊など**狭空間**の3次元ストリートビューを自動構築

360度パノラマ画像



3次元点群データ



お問  
合先

**KTI KAWADA GROUP**

川田テクノロジーズ株式会社 広報室  
東京都北区滝野川1-3-11 Tel.03-3915-4609 (直通)  
HP : <https://www.kawada.jp> E-mail : [koho.kti@kawada.jp](mailto:koho.kti@kawada.jp)

**構造計画研究所**

KOZO KEIKAKU ENGINEERING Inc.  
株式会社構造計画研究所 住環境営業部  
東京都中野区中央4-5-3 Tel.03-5342-1002 (直通)  
HP : <https://www.kke.co.jp> E-mail : [navvis@kke.co.jp](mailto:navvis@kke.co.jp)